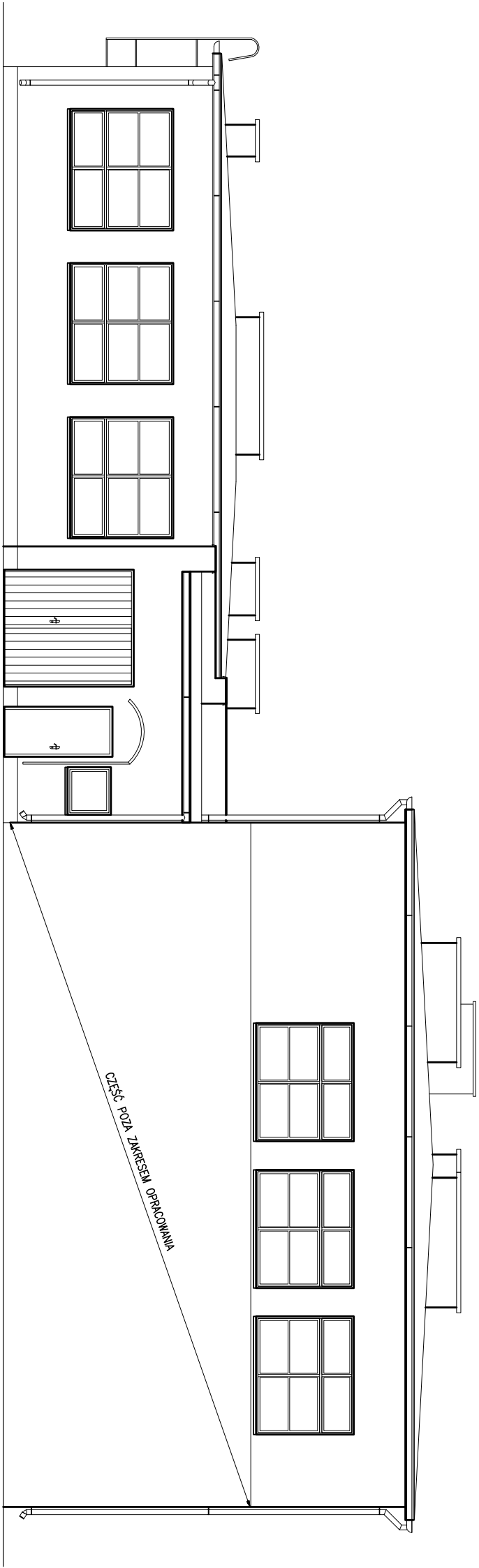


ELEWACJA FRONTOWA



ELEWACJA BOCZNA LEWA

ŚCIANKI DZIAŁOWE  
ISTNIEJĄCE  
ŚCIANA ISTNIEJĄCA

UWAGA:

- WSZELKIE ZMIANY W KONSTRUKCJI OBIEKTU NA ETAPIE WYKONANIA POWINNY BYĆ KONSULTOWANE Z PROJEKTANTEM KONSTRUKCJI.
- NIE WOLNO BRĄĆ WYMIARU BEZPOŚREDNIO Z RYSUNKU. OBOWIĄZKIEM WYKONAWCY JEST SPRAWDZENIE WYMIARU W NATURZE. W WYPADKU JAKICHKOLWIEK ZMIAN LUB RÓŻNIC MIĘDZY WYMIARAMI NA RYSUNKU, A STANEM FAKTYCZNYM WYKONAWCA JEST ZOBOWIĄZANY PRZEKAZAĆ TE INFORMACJE DO BIURA PROJEKTOWEGO.

753/2025

±0.00=83.30 m n.p.m. zgodnie ze stanem istniejącym

członek, adres, tytuł

„Termomodernizacja budynku Szkoły Podstawowej im. Obrońców Tobruku w Tomlicach z wyłanianą źródła ciepła”, ul. Wzrostłowska 2, 63-308 Tomlice, działka nr 470/8, jednostka ewidencyjna Giszki, obręb ewidencyjny 0016 Tomlice,

Przebudowa:  
Gmina Giszki,  
ul. Kaliska 28, 63-308 Giszki

Biuro:

PAXBUD INWEST Sp. z o.o z siedzibą przy ul. Słonecznej 1,  
64-600 Bogdanowo, Prezes Zarządu Marcin Modawski

Przebieg realizacji				nr rys.	
projektował / opracował		nr uprawnień	podpis		
projektant główny:	mgr inż. Krzysztof Klimak	WYP/0048P/OC/13			
konstrukcja:	mgr inż. Krzysztof Klimak	WYP/0048P/OC/13			
architektura:	mgr inż. arch. Krzysztof Kaszmarek	OKK/048/27/2005			

Przebieg realizacji				nr rys.	
ELEWACJE - INWENTARYZACJA	tytuł:	skala:	data:		
Architektura	tytuł:	skala:	data:		
ARCHITEKTURA+KONSTRUKCJA	PT	1:100	11.2025		

I-07  
52